

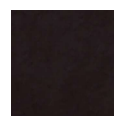
Saturn


KATEGORIJA
BOJE

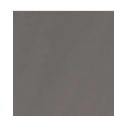
**Modern
line**

**Natur
Color**

Color+
Natur Color

 bakarno-
braon tamno-
braon


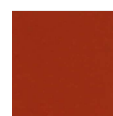
crna granit



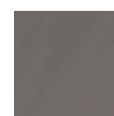
antik tamnosiva

Color+


crna



crvena



siva

TEHNIČKE KARAKTERISTIKE

Dimenzije	28,9 x 48,4 cm
Klizno letvisanje	38,5-42,5 cm
Utročak po m ²	9,6 - 10,6 kom/m ²
Masa	4,07 kg
Srednja pokrovna širina (cca)	24,5 cm

Minimalni nagibi (zavise o sekundarnom krovu)

Bez sekundarnog krova	17° stepeni
Sa sekundarnim krovom (visokoparopropusna folija Tondach)*	13° stepeni
Sa povećanim zahtevima na sekundarni krov (lepljenje preklopa i sastava paropropusne folije, postavljanje dihtung trake ispod kontra letve)	10° stepeni
Pakovanje	240 kom/pal
Pokrivanje	Mrežno


Ventilacioni crep (presek 30 cm²)

Opšivni crep levi

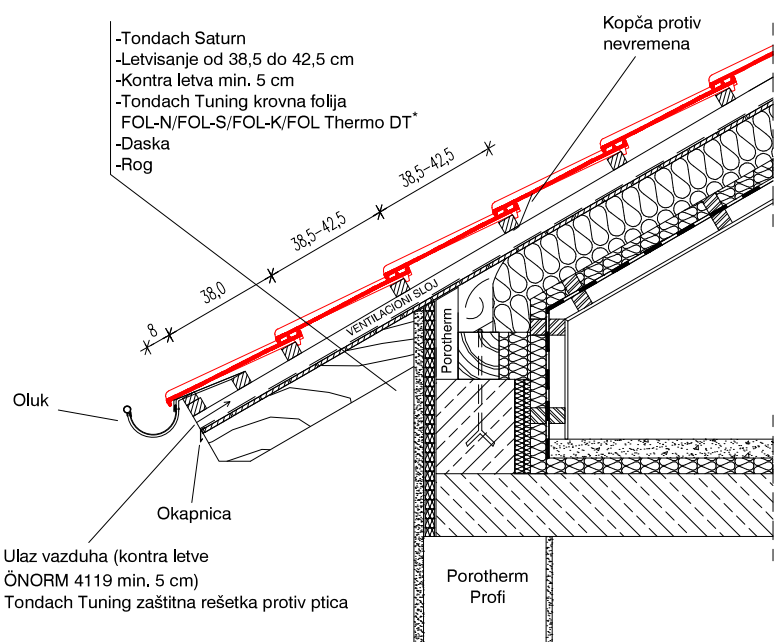
Opšivni crep desni
TEHNIČKE KARAKTERISTIKE - SISTEMSKA OPREMA

	Dimenzije (cm)	Masa (kg)	Utročak (kom/m)
Ventilacioni crep	28,9 x 48,4	4,4	-
Opšivni crep levi/ desni	28,9 x 48,4	5,24/5,32	2,35
Žlebnjak	23	-	3,0

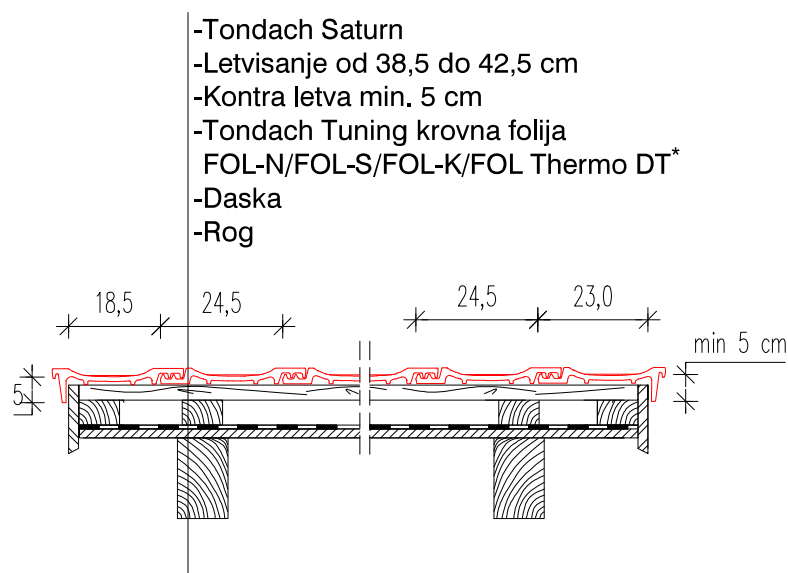
* Izbor visokoparopropusne folije Tondach FOL-N, Tondach FOL-S, Tondach FOL-K ili Tondach Thermo DT zavisi od zahteva na sekundarni krov (nagib, oblik krova, klimatski uslovi, nacionalni propisi...). Kod povećanih zahteva je potrebno izvesti lepljenje preklopa i sastava paropropusne folije, kao i postavljanje dihtung trake ispod kontra letve.

DETALJI POKRIVANJA

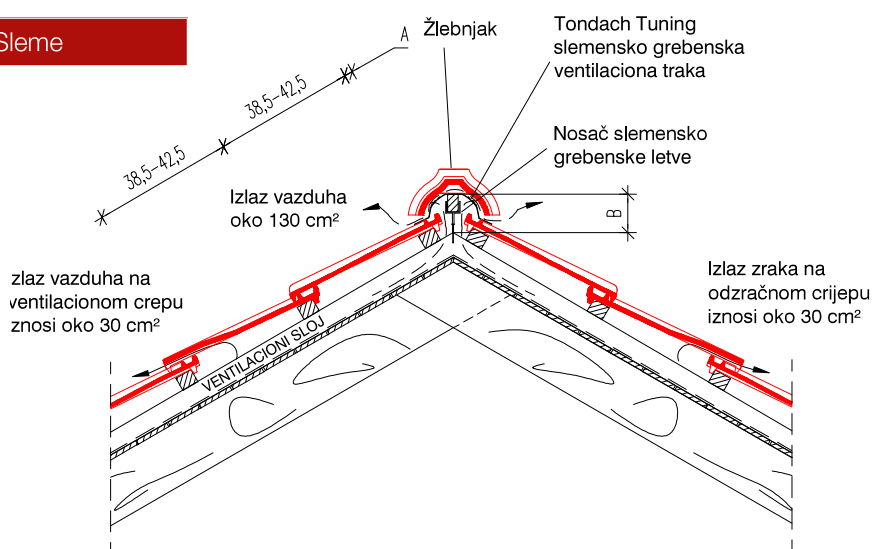
Streha



Opšivni crep



Slеме



LETVA 4 x 5 cm

nagib	A (cm)	B (cm)
20°	4,5	12,6
25°	4,0	12,0
30°	4,0	11,4
35°	3,5	10,8
40°	3,0	10,2
45°	3,0	9,5
50°	2,5	9,0

SISTEMSKA OPREMA

SLEME KROVA	Linija slemena	Žlebnjak, Nosач slemene i grebene letve
	Početni i završni elementi	Početni žlebnjak, Početno-završna ALU pločica
	Razdelni elementi	Trokraki razdelni element za žlebnjak, Četverokraki razdelni element za žlebnjak
VENTILACIJA KROVA	Slеме i greben	Ventilaciona traka za slеме i greben
	Krovna površina	Dodatni keramički sistemski element (ventilacioni crep)
	Streha	Zaštitna rešetka protiv ptica PVC, Ventilacioni elementi za strehu
SEKUNDARNI KROV	Tondach krovne folije	Tondach FOL N, Tondach FOL S, Tondach FOL K, Tondach FOL Thermo DT
BEZBEDNOST	Zaštita od nevremena	Kopče za pričvršćivanje crepa (za prvi red, za falcovani crep, za rezani crep - pričvršćivanje na greben), Kopča za žlebnjak
	Zaštita od snega	Metalni snegobran za Saturn, rešetka za hvatanje snega (pocinkovana, u boji)
	Hodanje po krovu	Stepenice za hodanje po krovu univerzalne 40 cm i 80 cm
KROVNI PRODORI	Instalacije	Glineni antenski set, Glineni solarni set
	Ventiliranje	Glineni ventilacioni set
SPECIJALNI ELEMENTI	Osvetljenje tavana	Izlazni krovni prozor Finestra
	Dodatni elementi	Element uvale - sunđer, ALU/KoraFlex Plus završna traka za opšav dimnjaka ili zida